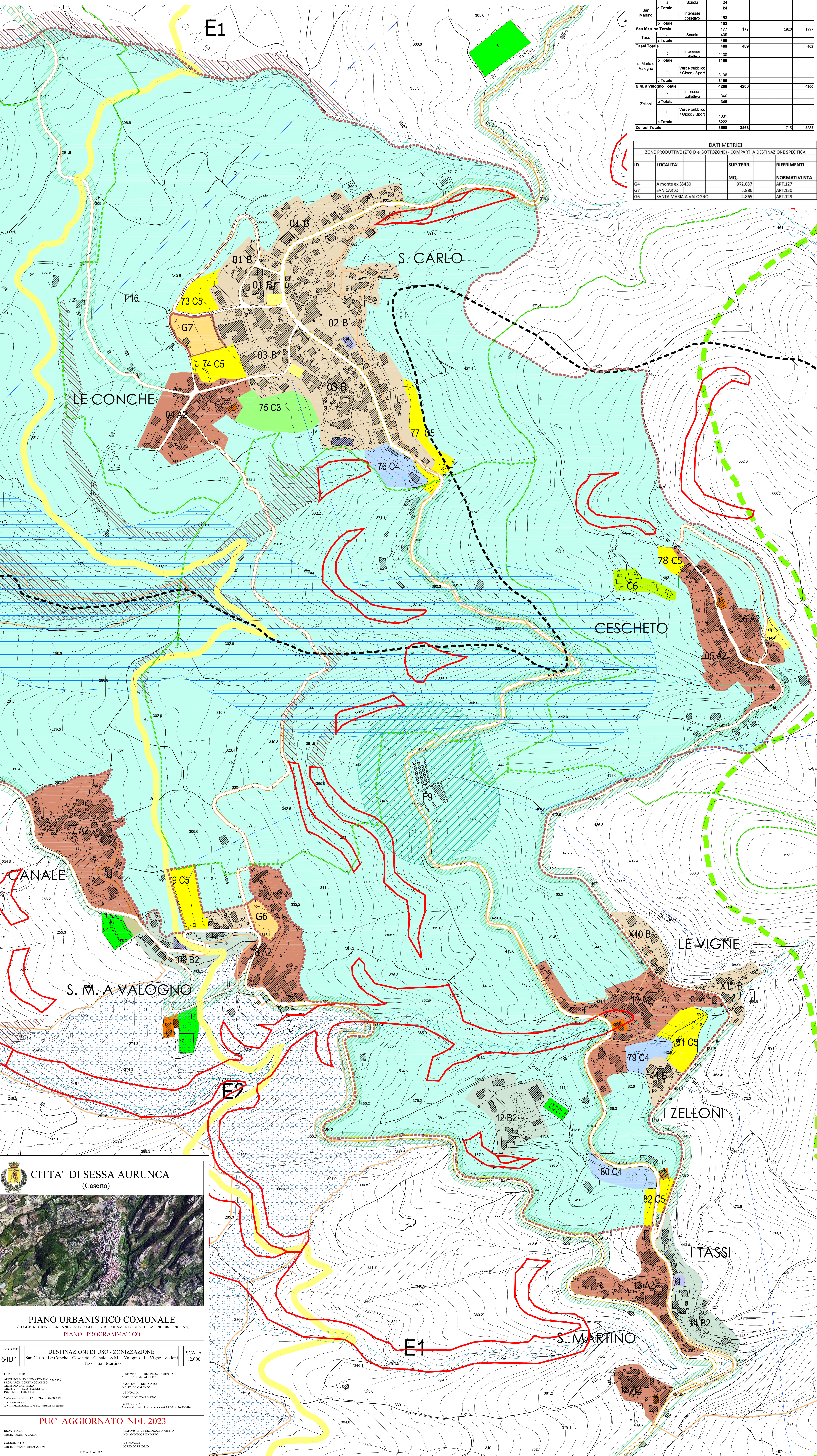


Dati metrici Zone Territoriali Omogenee A e B														
ZTO			Esistenti				Progetto							
Num. ID	Localita'	ZTO	SUP. terr. (mq)	SUP. cop. (mq)	VOL. stabul. (mc)	VOL. rete (mc)	R/C (mq/mq)	H (m/mq)	II prop. (mc/mq)	VOL. utile (mc)	Nuova volumetria mc.	Nuova volumetria residenziale mc.	Nuova volumetria non residenziale mc.	Nuovi alloggi polezz. (mq/400)
1	San Carlo	B	27.375	4.017	53.596	32.624	0,15	1,96	satura					
2	San Carlo	B	48.651	9.826	81.556	65.245	0,20	1,68	satura					
3	San Carlo		45.375	12.905	110.264	88.211	0,28	2,43	satura					
4	San Carlo		24.324	6.054	52.024	41.619	0,25	2,14	satura					
5	Cescheto		18.898	4.610	37.682	30.146	0,24	1,99	satura					
6	Cescheto	A2	10.483	2.354	16.840	16.840	0,22	2,01	satura					
7	S.M. Valogno		32.779	5.831	53.662	42.930	0,19	1,64	satura					
8	S.M. Valogno		19.755	4.354	46.353	37.083	0,22	2,35	satura					
9	S.M. Valogno	B2	11.860	1.754	14.793	11.834	0,15	1,25	satura					
10	Le vigne	A2	26.203	6.177	43.546	34.873	0,24	1,66	satura					
11	Le vigne		3.808	1.221	10.401	8.321	0,32	2,73	satura					
12	Le vigne	B2	14.650	1.326	7.648	6.278	0,09	0,54	0,5	7325	1047	680	366	1
13	S.Martino	A2	16.356	4.321	36.427	29.141	0,26	2,23	satura					
14	S.Martino	B2	14.371	2.109	17.555	14.044	0,15	1,22	satura					
15	S.Martino	A2	7.058	2.929	25.871	20.697	0,41	3,67	satura					
X 10	Le vigne	B	6.118	902	7.427	5.941	0,15	1,21	satura					
X11	Le vigne	B	5.823	899	5.291	4.233	0,15	0,91	satura					
Totale			328.064	70.689	620.602	485.797				7325	1047	680	366	1

Dati metrici Zone Territoriali Omogenee C															
ZTO			Esistenti				Progetto								
Pres. ID	Localita'	ZTO	SUP. terr. (mq)	SUP. cop. (mq)	VOL. stabul. (mc)	VOL. rete (mc)	R/C (mq/mq)	H (m/mq)	II prop. (mc/mq)	VOL. utile (mc)	Nuova volumetria mc.	Nuova volumetria residenziale mc.	Nuova volumetria non residenziale mc.	Nuovi alloggi polezz. (mq/400)	
Bar Carlo	075	CS	10330	134	405	307	0,21	1,60	10730	8770	4300	5471	16	2046	6050
Bar Carlo	076	CS	4420	803	3276	2794	0,26	0,76	4201	11711	4161	3	2281	4180	333
Bar Carlo	Totale		14750	937	7326	5871	0,24	1,18	14931	19881	8461	19	1927	10230	933
Cescheto	078	CS	1700												
Cescheto	Totale		1700												
Le Conche	079	CS	4170												
Le Conche	Totale		4170												
Le Vigne	081	CS	6978												
Le Vigne	Totale		6978												
San Martino	082	CS	2600												
San Martino	Totale		2600												
Zelloni	083	CS	4900												
Zelloni	Totale		4900												

ATTREZZATURE COLLETTIVE DI RANGO LOCALE ESISTENTI E DI PROGETTO (D.M. 02.04.1968)						
Frazione	Tipologia	Descrizione	Superficie (mq)	Esistenti	Localizzati e dal PUC	Derivanti dalle zone C
Canale	a	Scuola	363			
	b	chiesa	1100			
	c	sport	1100			
Totale			2800			
Canale Totale	a		4283	4283	7357	11480
	b	Interesse collettivo	214			
Cescheto	b	Interesse collettivo	214			
Cescheto	c	Parcheggio	1500			
Cescheto	d		1500			
Cescheto Totale			214	635	1500	1500
Le Conche	b	Interesse collettivo	231			
Le Conche	c		231	231	6659	6890
Le Conche Totale			231	231	6659	6890
Le Vigne	b	Interesse collettivo	563			
Le Vigne	c		563	563	8222	6785
Le Vigne Totale			563	563	8222	6785
San Carlo	a	Scuola	232			
	b	Scuola materna	2954			
	c	Verde pubblico / Gioco / Sport	3188			
San Carlo Totale			6300	6300	6300	6300
San Carlo	d	Parcheggio / Piazza	1091			
	d		1091	1091	10577	20342
San Carlo Totale			1091	1091	10577	20342
San Martino	c	Scuola	24			
San Martino	b	Interesse collettivo	153			
San Martino	c		153	177	1820	1997
San Martino Totale			177	177	1820	1997
Tassi	a	Scuola	409			
Tassi	b	Interesse collettivo	409	409	409	409
Tassi Totale			409	409	409	409
S. Maria a Valogno	b	Interesse collettivo	1100			
S. Maria a Valogno	c	Verde pubblico / Gioco / Sport	1100			
S. Maria a Valogno Totale			3100	3100	4200	4200
Zelloni	b	Interesse collettivo	346			
Zelloni	c	Verde pubblico / Gioco / Sport	346			
Zelloni Totale			1031	3222	3568	5383

DATI METRICI			
ZONE PRODUTTIVE (ZTO D e SOTTOZONE) - COMPARTI A DESTINAZIONE SPECIFICA			
ID	LOCALITA'	SUP. TERR. MQ.	RIFERIMENTI
G4	A monte ex SS43D	972.087	ART.127
G7	SAN CARLO	5.886	ART.130
G6	SANTA MARIA A VALOGNO	2.865	ART.129



CITTA' DI SESSA AURUNCA
(Caserta)

PIANO URBANISTICO COMUNALE
(LEGGE REGIONE CAMPANIA 22/12/2004 N.16 - REGOLAMENTO DI ATTUAZIONE 04/08/2011 N.5)
PIANO PROGRAMMATICO

IL PROGETTO: DESTINAZIONI DI USO - ZONIZZAZIONE
San Carlo - Le Conche - Cescheto - Canale - S.M. a Valogno - Le Vigne - Zelloni - Tassi - San Martino

SCALA 1:2.000

REDAZIONE: ARCH. ANTONIO GALLO

CONSULENZA: ARCH. ROSSANO BERNARDINI

DATA: Aprile 2023

PUC AGGIORNATO NEL 2023

REDAZIONE: ARCH. ANTONIO GALLO

CONSULENZA: ARCH. ROSSANO BERNARDINI

DATA: Aprile 2023